



La Gaume, douceur et féerie : Nos coups de cœur

♥ Nos incontournables



♥ Orval, le Val d'Or

Son histoire, ses légendes, sa bière trappiste, son fromage, son musée de la bière, ses promenades, son abbaye cistercienne dont les ruines encore très belles et évocatrices sont ouvertes à la visite, font de cet endroit un ensemble prestigieux à découvrir absolument.

www.orval.be



♥ Torgny, la petite Provence belge

Vous voici au cœur de la Provence...belge ! Un des plus beaux villages de Wallonie où un microclimat privilégié permet aujourd'hui encore la culture de la vigne. En cheminant dans les rues en pente, vous découvrirez un patrimoine classé, 3 vignobles, mais également de magnifiques paysages.

www.torgny.be



♥ Chiny, La Semois

Descente de la Semois en kayak ou canoë, magnifiques promenades au cœur de la forêt, points de vue extraordinaires, visite du quartier du fort à la découverte de l'ancien château : la petite ville de Chiny, cité des Contes, a beaucoup à vous offrir.

www.chiny-tourisme.be



♥ Montauban, centre d'art contemporain

Haut lieu de l'archéologie gaumaise en plein cœur de la forêt où se rencontrent vestiges du passé, histoire, patrimoine et art contemporain faisant de lui un endroit unique et magique. Uniquement la partie basse du site est accessible.

www.etalles.be - www.caclb.be



♥ Chassepierre, village et festival

Un des plus beaux villages de Wallonie, niché au pied de la cuesta sinémurienne le long de la Semois et véritable paradis pour les peintres. Très connu également pour son Festival international des arts de la rue qui a lieu chaque été au mois d'août.

www.chassepierre.be



♥ Florenville, Paysalia

En plein cœur de Florenville, Paysalia, Centre d'interprétation du Paysage, vous ouvre les portes de ses paysages et vous en donne les clés. Vous explorerez quatre espaces richement illustrés vous invitant à la découverte des charmants paysages de la Lorraine gaumaise.

www.florenville.org

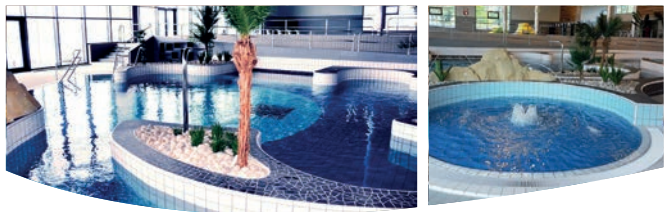


♥ Rossignol, Maison du Parc naturel

Le Parc naturel de Gaume vous invite à découvrir sa philosophie d'action via plusieurs espaces récréatifs : un jardin potager cultivé en permaculture, un jardin de convivialité et de soins ainsi qu'un centre espace éco-design original où se tient une exposition permanente présentant les différentes missions du Parc naturel.

www.parc-naturel-gaume.be

♥ Mais aussi



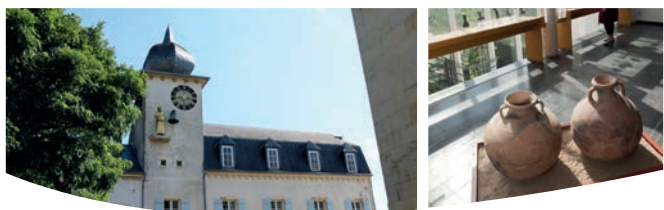
♥ Virton, La piscine

En plein cœur de la ville, cette magnifique infrastructure dispose d'un bassin sportif de 25 mètres, d'un bassin ludique avec rivière et bain à remous, d'un bassin d'apprentissage et d'une pataugeoire. L'espace solarium extérieur bénéficie d'une pelouse et d'une terrasse avec transats. Différents cours collectifs pour petits et grands sont également proposés au public. Ce complexe aquatique est désormais considéré comme le plus beau de la Province de Luxembourg. www.piscinevirton.be



♥ Jamoigne, château & chocolats

À Jamoigne, vous serez séduit par le magnifique château du Faing. Pour les plus gourmands, une manufacture de chocolats a récemment été créée par le chocolatier Deremiens désireux de produire son propre chocolat. De la fève de cacao aux pralines, en passant par les macarons... www.si-jamoigne.be



♥ Virton, Musées Gaumais

Situé dans les vestiges d'un ancien monastère du 17^e siècle, un musée passionnant qui présente les multiples facettes de la Gaume d'hier et d'aujourd'hui dont notamment l'archéologie, l'art, l'ethnographie, le mobilier régional, les traditions et les légendes. Plusieurs antennes décentralisées font également partie du musée. www.museesgaumais.be



♥ Virton, Musées de Latour

Les Musées de Latour (Musée Baillet Latour et Musée des Guerres en Gaume) présentent deux sujets qui ont marqué la région, l'épopée des représentants de la famille Baillet-Latour et le récit de l'effroyable Bataille des frontières en 14-18. L'église de Latour, entièrement rénovée, offre 3 espaces différents : un espace culturel, un espace muséal (extension du musée Baillet-Latour) et un espace cultuel (dédié au culte). www.musees-latour.be



♥ Saint-Léger, Le lac de Conchibois

Lieu de détente par excellence lors des belles journées d'été. Le lac est alimenté en eau de source d'une excellente qualité. Toute la famille y trouvera son compte entre baignade (présence d'un maître-nageur en juillet et août), plaine de jeux, skate park... www.sisaintleger.be



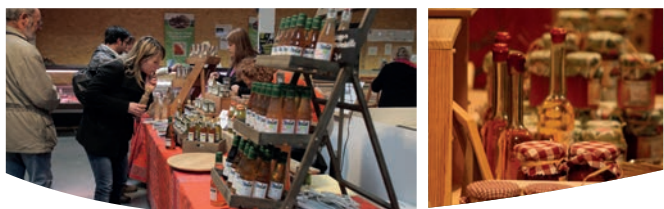
♥ Gérouville, le tilleul

Ne manquez pas de vous arrêter un instant en passant dans ce paisible village gaumais pour découvrir la belle histoire de cet arbre très particulier, témoin de l'origine de la création du village. Un orme au toit de chaume devenu tilleul par tradition... www.meix-devant-virton.be



♥ Musson, Le Marais de la Cussignière

Curiosité naturelle et insolite, le marais représente un site unique dans la région gaumaise. Un itinéraire pédestre entre Belgique & France vous permet d'admirer une flore et une faune exceptionnelles. Un caillebotis donne accès aux milieux les plus humides. www.soleildegauame.be



♥ Han, Marché fermier

Le Marché fermier de Han (Tintigny) met en valeur les produits du terroir Gaumais mais aussi les savoir-faire locaux dans une ambiance détendue et conviviale. Tous les vendredis dès 17h, une vingtaine de producteurs régionaux vous feront découvrir leurs produits de qualité au sein de ce marché couvert. Possibilité de goûter des plats typiques tout en dégustant une boisson régionale ! www.halledeshan.be



♥ Randonnées et balades



♥ Le sentier des songes, Montmédy

Parcourez ce chemin de 2 km empreint d'enchantement et de poésie entre remparts et feuillages. Vous suivrez le sentier des glacis qui avaient pour fonction la protection de la citadelle. Des artistes se sont laissés envoûter par les lieux pour y créer diverses réalisations. Carte disponible gratuitement.

www.soleildegaume.be



♥ Le sentier des songes, Herbeumont

Dans la vallée de l'Antrogne en Ardennes, entre ruisseau et brume, laissez-vous guider par le charme de ce cours d'eau aux méandres sinueux sur une balade de 3,5 km aller-retour. Des artistes y ont déployé leur inspiration pour y ajouter des touches pétillantes et féériques. Carte disponible gratuitement.

www.soleildegaume.be



♥ Le circuit des lavoirs, Saint-Léger

Cette belle promenade de plus ou moins 4 km au départ du complexe sportif de Conchibois à Saint-Léger vous emmènera à la découverte des 7 lavoirs du village. Lors de cette balade, ressourcez-vous au jardin pédagogique du « Petit Loucet » avant de continuer votre route. Le site du Wachet étant inaccessible (peste porcine), empruntez la rue « Devant le Wachet » en direction du « Lac de Conchibois », lieu de détente et de loisirs. www.sisaintleger.be



♥ Gallor, sur les traces des gallo-romains

La chaussée romaine Reims-Trèves traverse la « Lorraine belge » sur près de 40 km. Afin de valoriser cet aspect patrimonial de la région, 16 boucles cyclo sur les traces des gallo-romains ont été créées pour différents types de public. Seules les boucles 1, 3, 4, 6, 15 et 16 sont accessibles actuellement. www.soleildegaume.be



♥ Balades bucoliques (champs & villages)

Cheminez à travers notre belle campagne gaumaise et découvrez son charme à l'état pur. Une vingtaine de promenades champêtres entre 1,5 & 18 km vous invitent à découvrir le patrimoine exceptionnel de nos villages. Balades téléchargeables sur notre site internet et commentées via l'application Izitavel. www.soleildegaume.be



♥ Parcours Jean-Claude Servais

Ce parcours de 9 km relie Florenville à Jamoigne, lieu de résidence de l'artiste Jean-Claude Servais, dessinateur et scénariste de bandes dessinées. Vous pourrez admirer, à travers ses dessins, le monde des oiseaux qui nichent dans la région tout en sillonnant des jolis chemins de campagne. Carte disponible.

www.florenville.org



♥ Itinéraire patrimoine et paysages

Bottines aux pieds ou en selle sur votre vélo, partez à la découverte de notre magnifique patrimoine et de nos paysages enchanteurs. Cet itinéraire transfrontalier long de 232 km se compose d'une vingtaine d'étapes et relie tous les points d'intérêts touristiques de la région. Malgré la zone de restriction en forêt (peste porcine), les boucles pédestres n°1/2 et les boucles cyclo n°1/2/4/5 restent accessibles. Cartes disponibles gratuitement. www.randos.lorraine-gaumaise.com



♥ Parcours 14-18 à Rossignol

« Sur les traces de 14-18 » est une balade didactique passant par différents lieux de mémoire de la Première Guerre mondiale à Rossignol. La balade, en boucle, débute à l'église et est ensuite agrémentée de 22 panneaux explicatifs sur l'histoire de la Grande Guerre de Rossignol.

www.si-tintigny.be



♥ En France



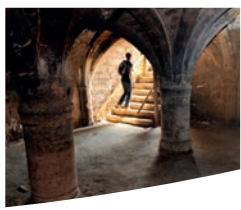
♥ Avioth, la Basilique des champs

Joyau d'art gothique situé dans le charmant petit village d'Avioth et surprenant par ses dimensions, l'édifice a su traverser les siècles depuis sa construction vers 1250. Devant la somptueuse basilique, la « Recevresse » est un monument unique au monde, une merveille architecturale à découvrir. www.avioth.fr



♥ Montmédy, la citadelle

En arrivant à Montmédy, sous le ciel de Meuse, la vision de l'imposante citadelle perchée au sommet d'une colline vous plonge directement dans un autre temps. Après avoir passé les deux ponts-levis, partez à sa découverte à travers le circuit des remparts et ses musées. www.tourisme-montmedy.fr



♥ Marville, cité renaissance

Découvrez la surprenante cité renaissance de Marville, la vie des bourgeois du 15^{ème} siècle et les richesses de son patrimoine à travers ses ruelles et ses demeures. Dominant le village, le cimetière Saint-Hilaire est un lieu d'une rare beauté à ne pas manquer. www.tourisme-montmedy.fr

♥ A moins d'une heure d'ici



♥ Château fort de Bouillon

Dressé sur trois pitons rocheux surplombant la Semois, son château est un des vestiges féodaux les plus anciens de Belgique. Mais outre sa richesse historique nourrie par le légendaire Godefroid de Bouillon, c'est bien plus qu'un bond dans le passé que vous allez effectuer ! www.bouillon-initiative.be



♥ Château fort de Sedan

Au cœur même de la ville des Ardennes françaises, découvrez cette imposante forteresse d'origine médiévale, patrimoine de caractère. Revivez les temps du Moyen-Âge pour l'espace de quelques heures en arpentant les remparts sur les traces des Princes de la Marck et de la Tour d'Auvergne. www.chateau-fort-sedan.fr



♥ Bastogne War Museum

Nouveau centre de mémoire unique dédié à la Seconde Guerre mondiale en plein cœur de la ville de Bastogne. A travers le prisme de la Bataille des Ardennes, il plonge le visiteur dans une expérience immersive. Vous vous sentirez concerné personnellement par cette histoire. www.bastognewarmuseum.be



♥ Luxembourg - Ville

Découvrez une ville pleine de charme, mélange de styles entre vestiges du passé et architecture contemporaine. Balade hors du temps dans le quartier du « Grund », patrimoine mondial de l'UNESCO entouré par des remparts, virée shopping, visite d'un musée... il y en a pour tous les goûts. www.visitluxembourg.com



♥ Euro Space Center

Plongez dans le quotidien des astronautes à Transinne ! Ce centre de découverte et de loisirs sur le thème de l'espace et de la conquête spatiale est unique en Europe. Parcours spectacle, cinéma dynamique 5D, planétarium et bien d'autres activités au programme. www.eurospacecenter.be

Maison du Tourisme de Gaume • www.soleildegauze.be
2b, rue des Grasses Oies B-6760 Virton

©Photos : Dominique Linel, Mélanie Markovic, Pascal Willems_FTLB, Michel Laurent_La Lorraine Gaumaise, Eric Dropsy, EuroSpace Center, Philippe Toussaint, Laurence Lecuire, Didier Mohy, Ludvine Hissette, Wikicommons, Ville de Luxembourg, Visit Ardenne_Flikr, Bastogne War Museum, Equalia.
Edit Resp : A. Reuter, G. Behin, E. Chalon - Rédac. textes : L. Lecuire, M. Kimplaire - Graphisme : L. Charlier, M. Frennet

